



# Manual de Políticas y Procedimientos

PROCEDIMIENTO:

## ESPINILLERA KARATE CON DEFECTO.

### Objetivo:

Describir de manera ordenada los pasos a seguir para identificar y así mismo separar de inventario espinilleras de karate con defecto.

### Alcance:

El procedimiento abarca desde el envío de mercancía, recepción, stock y venta de artículo.

### Lineamientos Básicos:

- Es facultad exclusiva de la Gerencia de Operaciones cualquier excepción a lo establecido en el presente procedimiento.
- Es responsabilidad de Encargado de Tienda que se siga este proceso.

### Descripción de Actividades:

## PROCEDIMIENTO PARA ESPINILLERAS CON DEFECTO

Es primordial se identifique si la mercancía con defecto ya se encuentra dentro del inventario en sistema (mercancía de stock) o bien es mercancía que va llegando a tu respectiva tienda y es necesario recibir mediante un traspaso.

**El en caso de que sea mercancía la cual ya se encuentra dentro del inventario deberás seguir los siguientes pasos como se enlista a continuación:**

1. Separar la mercancía con defecto identificando tallas y colores.
2. Una vez tengas separada la mercancía deberás realizar un ajuste de inventario en el sistema nexus, es indispensable te pongas en contacto con el área de sistema para que dicho ajuste pueda ser visualizado.

EMISIÓN INICIAL:	ÚLTIMA REVISIÓN:	RESPONSABLE DEL PROCESO:	AUTORIZA:	PROCESO:	CLAVE:	HOJA:
Enero 2025	Enero 2025	Encargado Tienda	Dirección General	ESPINILLERA KARATE CON DEFECTO	TD01-22	1 de 8



# Manual de Políticas y Procedimientos

PROCEDIMIENTO:

## ESPINILLERA KARATE CON DEFECTO.

- Al realizar dicho ajuste restaras de inventario los artículos dañados y se ingresaran al inventario de forma global, es decir sin tallas ni colores con el artículo llamado **ESPINILLERA KARATE NEXUS PROMOCION**

1 Registros							
Codigo	Descripcion	Exi Inicial	Entradas	Salidas	Exi Final	Costo	Total
EKN..	ESPINILLERA KARATE NEXUS PROMOCION ..	0			0	122.69	0.

### EJEMPLO DEL AJUSTE

En este caso se detectan 6 pz con defecto se descuentan de inventario y se ingresan con el artículo **ESPINILLERA KARATE NEXUS PROMOCION**.

Nuevo folio de inventario								
Bodega:			Area:			Responsable:		
TIENDA MTY			ESPINILLERA 2DA			MARY		
Codigo:		Descripción:						
4 Registros								
No.	Exi Sistema	Exi Captura	Ajuste	Exi Minima	Codigo	Descripcion	Costo	Total
1	101	100	-1	0	ENKACH	ESPINILLERA KARATE NEXUS KARATE AZUL CH	245.39	24,539.00
2	66	62	-4	0	ENKRM	ESPINILLERA KARATE NEXUS KARATE ROJO M	245.39	15,214.18
3	75	74	-1	0	ENKRCH	ESPINILLERA KARATE NEXUS KARATE ROJO CH	245.39	18,158.86
4	0	6	6	0	EKN..	ESPINILLERA KARATE NEXUS PROMOCION ..	122.69	736.14

- Una vez que hallas realizado el ajuste correspondiente la mercancía dañada deberá ser marcada con la siguiente leyenda **2A Y RETIRAR LAS ETIQUETAS BLANCAS** deberán ser retiradas, como se muestra en la imagen.

EMISIÓN INICIAL:	ÚLTIMA REVISIÓN:	RESPONSABLE DEL PROCESO:	AUTORIZA:	PROCESO:	CLAVE:	HOJA:
Enero 2025	Enero 2025	Encargado Tienda	Dirección General	ESPINILLERA KARATE CON DEFECTO	TD01-22	2 de 8



# Manual de Políticas y Procedimientos

PROCEDIMIENTO:

## ESPINILLERA KARATE CON DEFECTO.



EMISIÓN INICIAL:	ÚLTIMA REVISIÓN:	RESPONSABLE DEL PROCESO:	AUTORIZA:	PROCESO:	CLAVE:	HOJA:
Enero 2025	Enero 2025	Encargado Tienda	Dirección General	ESPINILLERA KARATE CON DEFECTO	TD01-22	3 de 8



# Manual de Políticas y Procedimientos

PROCEDIMIENTO:

## ESPINILLERA KARATE CON DEFECTO.



Esta es la etiqueta que deberá de ser retirada.

Se deberá colocar marca como la que se muestra

5. Concluyendo estos pasos podrás exhibir los artículos con defecto en la mesa de remates con la leyenda de PROMOCION, recordando que dichos artículos no tienen, cambios.

EMISIÓN INICIAL:	ÚLTIMA REVISIÓN:	RESPONSABLE DEL PROCESO:	AUTORIZA:	PROCESO:	CLAVE:	HOJA:
Enero 2025	Enero 2025	Encargado Tienda	Dirección General	ESPINILLERA KARATE CON DEFECTO	TD01-22	4 de 8



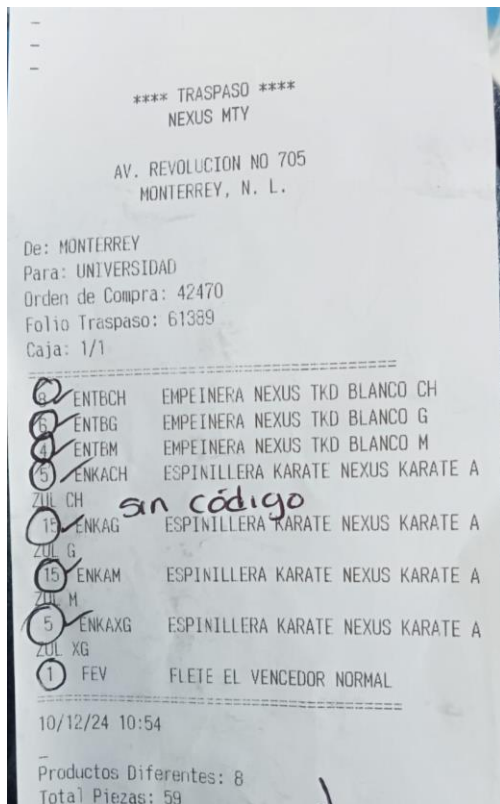
# Manual de Políticas y Procedimientos

PROCEDIMIENTO:

## ESPINILLERA KARATE CON DEFECTO.

En el caso de que sea mercancía dañada sea por envío deberás seguir los siguientes pasos como se enlista a continuación:

1.- Se le dará recepción al traspaso enviando por la sucursal de monterrey, una vez que recibas el traspaso deberás separar la mercancía con defecto identificando tallas y colores.



EMISIÓN INICIAL:	ÚLTIMA REVISIÓN:	RESPONSABLE DEL PROCESO:	AUTORIZA:	PROCESO:	CLAVE:	HOJA:
Enero 2025	Enero 2025	Encargado Tienda	Dirección General	ESPINILLERA KARATE CON DEFECTO	TD01-22	5 de 8



# Manual de Políticas y Procedimientos

PROCEDIMIENTO:

## ESPINILLERA KARATE CON DEFECTO.

2.- Una vez tengas separada la mercancía deberás realizar un ajuste de inventario en el sistema nexus, es indispensable te pongas en contacto con el área de sistema para que dicho ajuste pueda ser visualizado.

3.- Al realizar dicho ajuste restaras de inventario los artículos dañados y se ingresaran al inventario de forma global, es decir sin tallas ni colores con el articulo llamado **ESPINILLERA KARATE NEXUS PROMOCION**

1 Registros							
Codigo	Descripcion	Exi Inicial	Entradas	Salidas	Exi Final	Costo	Total
EKN..	ESPINILLERA KARATE NEXUS PROMOCION . .	0			0	122.69	0.

### EJEMPLO DEL AJUSTE

En este caso se detectan 6 pz con defecto se descuentan de inventario y se ingresan con el articulo **ESPINILLERA KARATE NEXUS PROMOCION**.

Nuevo folio de inventario								
Bodega:		Area:		Responsable:				
TIENDA MTY		ESPINILLERA 2DA		MARY				
Codigo:		Descripción:						
4 Registros								
No.	Exi Sistema	Exi Captura	Ajuste	Exi Minima	Codigo	Descripcion	Costo	Total
1	101	100	-1	0	ENKACH	ESPINILLERA KARATE NEXUS KARATE AZUL CH	245.39	24,539.00
2	66	62	-4	0	ENKRM	ESPINILLERA KARATE NEXUS KARATE ROJO M	245.39	15,214.18
3	75	74	-1	0	ENKRCH	ESPINILLERA KARATE NEXUS KARATE ROJO CH	245.39	18,158.86
4	0	6	6	0	EKN..	ESPINILLERA KARATE NEXUS PROMOCION . .	122.69	736.14

EMISIÓN INICIAL:	ÚLTIMA REVISIÓN:	RESPONSABLE DEL PROCESO:	AUTORIZA:	PROCESO:	CLAVE:	HOJA:
Enero 2025	Enero 2025	Encargado Tienda	Dirección General	ESPINILLERA KARATE CON DEFECTO	TD01-22	6 de 8

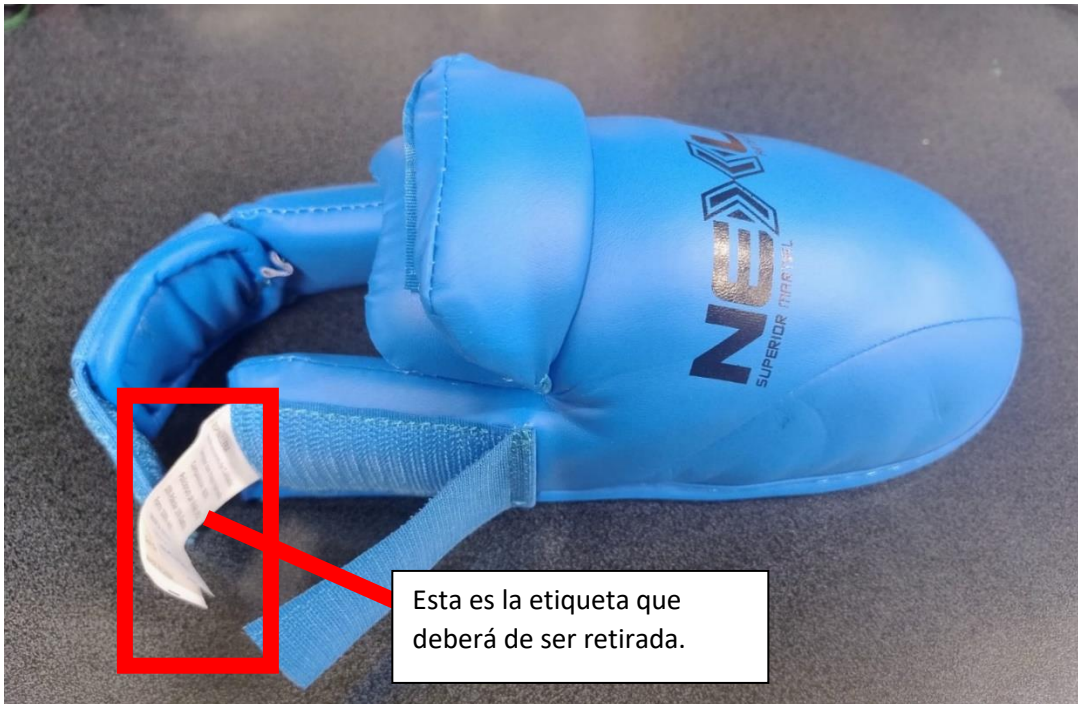


## Manual de Políticas y Procedimientos

PROCEDIMIENTO:

### ESPINILLERA KARATE CON DEFECTO.

4.- Una vez que hallas realizado el ajuste correspondiente la mercancía dañada deberá ser marcada con la siguiente leyenda **2A Y RETIRAR LAS ETIQUETAS BLANCAS** deberán ser retiradas, como se muestra en la imagen.



EMISIÓN INICIAL:	ÚLTIMA REVISIÓN:	RESPONSABLE DEL PROCESO:	AUTORIZA:	PROCESO:	CLAVE:	HOJA:
Enero 2025	Enero 2025	Encargado Tienda	Dirección General	ESPINILLERA KARATE CON DEFECTO	TD01-22	7 de 8



# Manual de Políticas y Procedimientos

PROCEDIMIENTO:

## ESPINILLERA KARATE CON DEFECTO.



Esta es la etiqueta que deberá de ser retirada.

Se deberá colocar marca como la que se muestra

5.- Concluyendo estos pasos podrás exhibir los artículos con defecto en la mesa de remates con la leyenda de PORMOCION, recordando que dichos artículos no tienen, cambios.

Cabe resaltar que los costos entre las espinilleras con y sin defectos están diferenciados al 50%, se debe tomar en cuenta esta información ya que será de vital importancia al momento de realizar el cierre de mes, debido a que al contar con una baja de costo, baja tu inventario y te veras afectado en la utilidad a entregar del mes en que realices el cambio de espinilleras en óptimas condiciones a espinilleras con defecto.

EMISIÓN INICIAL:	ÚLTIMA REVISIÓN:	RESPONSABLE DEL PROCESO:	AUTORIZA:	PROCESO:	CLAVE:	HOJA:
Enero 2025	Enero 2025	Encargado Tienda	Dirección General	ESPINILLERA KARATE CON DEFECTO	TD01-22	8 de 8