



Manual de Políticas y Procedimientos

PROCEDIMIENTO:
CORTE

Objetivo:

Describir de manera ordenada los pasos a seguir para el cortado de hule espuma para fabricación de artículos.

Alcance:

El procedimiento abarca desde que se hace el corte de piezas de hule espuma hasta que es enviada a ensamble.

Lineamientos Básicos:

- Es facultad exclusiva de la Gerencia de Operaciones cualquier excepción a lo establecido en el presente procedimiento.
- Es responsabilidad de Encargado de Fábrica que se siga este proceso.

Descripción de Actividades:

COMPRAS

1. En “Pedidos” en sistema elabora una “Orden de Compra” para que sean fabricados y surtidos en Fabrica, a cargo de **Encargado de Fábrica**.

ENCARGADO DE FÁBRICA

2. Consulta e imprime orden de compra, la entrega y da instrucciones a Ayudante General de Almacén.

AYUDANTE GENERAL DE FÁBRICA

3. Toma “**placa de espuma**” de estantes, del tamaño según el artículo a fabricar de acuerdo con la siguiente tabla:

MEDIDA DE ESPUMA SEGÚN ARTÍCULO Y TALLAS A FABRICAR					
3/4		5/8		7/8	
CARETA FULL	Ch	ZAPATO	Todas las tallas	CARETA X5	Ch – M – G
		GUANTE	Todas las tallas	CARETA FULL	M – G
		ESPINILLERA	Todas las tallas	CARETA MASK	Ch – M – G

4. Coloca la placa de espuma en la *Máquina de Corte* y escoge el tamaño de molde dependiendo del tipo de artículo que se va a fabricar: (Careta – Guante – Zapato - Espinillera)

EMISIÓN INICIAL:	ÚLTIMA REVISIÓN:	RESPONSABLE DEL PROCESO:	AUTORIZA:	PROCESO:	CLAVE:	HOJA:
Ago - 2022	Sept - 2022	Encargado Fábrica	Dirección General	Corte	CD01-01	1 de 4



Manual de Políticas y Procedimientos

PROCEDIMIENTO: CORTE

1. PROCEDIMIENTO PARA CORTE PARA FABRICAR GUANTES:

- 1.1. Coloca la espuma en la Máquina de Corte con el lado blanco hacia arriba (es para guante izquierdo), pone el suaje específico del guante en la parte de abajo, enciende la Máquina de Corte, y hace corte.
- 1.2. Coloca el suaje en seguida hacia la derecha, lo más junto posible y hace corte, y así sucesivamente hasta donde termine el cuadro de espuma.
- 1.3. Coloca el suaje encima del primer corte (a la izquierda) y hace el mismo procedimiento hasta completar la cantidad a cortar.
- 1.4. Voltea el cuadro de espuma y coloca ahora el lado amarillo hacia arriba (es para guante derecho), pone el suaje en seguida del último corte anterior (el izquierdo) y hace el mismo procedimiento de corte anterior.

2. PROCEDIMIENTO PARA CORTE PARA FABRICAR ZAPATOS Y ESPINILLERAS:

- 2.1. Coloca la espuma en la Máquina de Corte con la parte amarilla hacia arriba.
- 2.2. Pone el suaje específico para el artículo a fabricar (Tenis, Careta o Espinillera)
- 2.3. Enciende la Máquina de Corte y hace el corte.
- 2.4. Coloca el suaje en seguida a la derecha, lo más junto posible y hace corte, y así sucesivamente hasta donde termine el cuadro de espuma.

3. PROCEDIMIENTO PARA CORTE PARA FABRICAR REFUERZOS CON LONA:

- 3.1. Corta 5 pliegos del tamaño de la mesa de la Máquina de Corte.
- 3.2. Los coloca en la mesa y pone el suaje específico para el refuerzo.
- 3.3. Repite la misma operación que los anteriores, hasta tener el número de piezas pedidas, o cantidades extra para que las vayan utilizando en Ensamble.

5. Acomoda cada pieza cortada, ordenadas por tipo de artículo y tamaño (izquierda y derecha en caso de guantes, etc.) en área de corte para ser recogidas por personal que hará siguiente paso, el **Ensamble**.

- Los sobrantes de espuma se utilizan para hacer “orejas” de caretas.
- Los sobrantes de espuma de 7/8 (espumas marcadas, la primera y la última de cada caja) se usan para hacer barras de Careta Abierta y Mask.

FIN

EMISIÓN INICIAL:	ÚLTIMA REVISIÓN:	RESPONSABLE DEL PROCESO:	AUTORIZA:	PROCESO:	CLAVE:	HOJA:
Ago - 2022	Sept - 2022	Encargado Fábrica	Dirección General	Corte	CD01-01	2 de 4

SUAJES PARA CORTE DE ESPUMA Y LONA



DEDO GUANTE



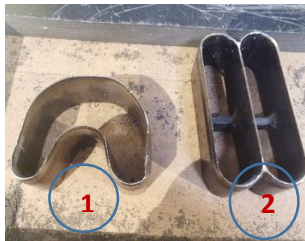
PALMA GUANTE



LONA PARA ESPINILLERA



SUAJE BOLA



**1. REFUERZO FULL
2. REFUERZO MASK**



**REFUERZO CHICO
(Caretas y Guantes)**



REFUERZO ZAPATO

EMISIÓN INICIAL: Ago - 2022	ÚLTIMA REVISIÓN: Sept - 2022	RESPONSABLE DEL PROCESO: Encargado Fábrica	AUTORIZA: Dirección General	PROCESO: Corte	CLAVE: CD01-01	HOJA: 3 de 4
---------------------------------------	--	--	---------------------------------------	--------------------------	--------------------------	------------------------



Manual de Políticas y Procedimientos

PROCEDIMIENTO:
CORTE

CUADRO TALLAS DE ARTÍCULOS FABRICADOS POR NEXUS

GUANTE	ZAPATO	CARETA	ESPINILLERA
Ch - Ch	Ch - Ch	Ch	Ch
Ch - M	Ch - M	M	M
	Ch - G	G	G
Ch	Ch	XL	
M	M		
G	G		
	XL		

EMISIÓN INICIAL:	ÚLTIMA REVISIÓN:	RESPONSABLE DEL PROCESO:	AUTORIZA:	PROCESO:	CLAVE:	HOJA:
Ago - 2022	Sept - 2022	Encargado Fábrica	Dirección General	Corte	CD01-01	4 de 4